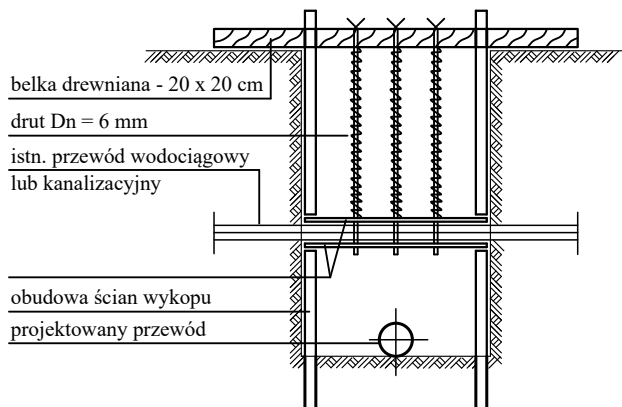
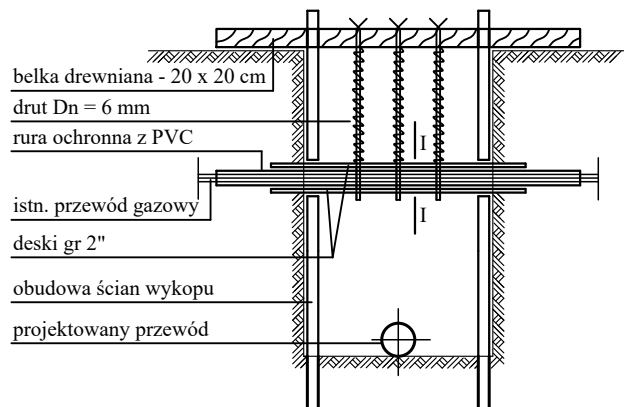


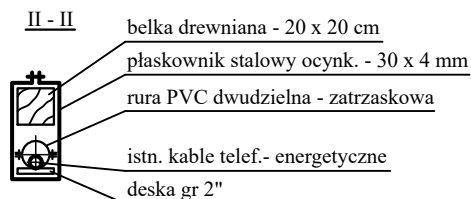
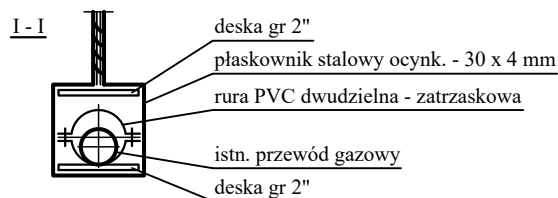
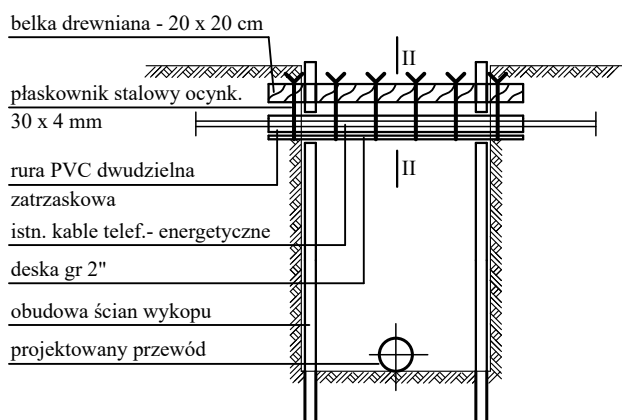
A. ISTN. KANAŁ, PRZEWÓD WODOCIĄGOWY



B. ISTN. PRZEWÓD GAZOWY



C. ISTN. KABLE ELEKTRYCZNE, TELEFONICZNE



INWESTOR:		ZARZĄD POWIATU W TOMASZOWIE MAZOWIECKIM ul. Św. Antoniego 41, 97-200 Tomaszów Mazowiecki
ZLECIENIODAWCA:		ZARZĄD DRÓG POWIATOWYCH W TOMASZOWIE MAZOWIECKIM ul. Św. Antoniego 41, 97-200 Tomaszów Mazowiecki
PROJEKTANT:		SOCHOR Sp. z o.o. ul. Maratońska 82, 94-007 Łódź tel. 691-948-659 e-mail: marcin.maj@sochor.pl strona: www.sochor.pl
NAZWA INWESTYCJI:	„Rozbudowa drogi powiatowej DP4337E ul. Orzeszkowej w Tomaszowie Mazowieckim na odcinku od ul. Zawadzkiej do ul. Legionów wraz z rozbudową skrzyżowania ulic Orzeszkowej, Legionów i Barlickiego” realizowaną w ramach zadania inwestycyjnego pn.: „Rozbudowa drogi powiatowej DP4337E ul. Orzeszkowej w Tomaszowie Mazowieckim” Przebudowa wodociągu 100 mm w ul. Orzeszkowej na wysokości zatoki autobusowej oraz zmiana lokalizacji hydrantu”	
ADRES INWESTYCJI:	UL. ORZESZKOWEJ na odcinku od ul. Zawadzkiej do ul. Legionów, UL. LEGIONÓW na odcinku od ul. Orzeszkowej do działki nr. 186/2 woj. łódzkie, powiat tomaszowski, gmina Tomaszów Mazowiecki	
TREŚĆ RYSUNKU:	SCHEMAT ZABEZPIECZENIA KABLI I PRZEWODÓW	
UMOWA NR:	10/ZDP/2022	FAZA OPRACOWANIA: PTW
DATA OPRACOWANIA:	LIPIEC 2023	SKALA: SCHEMAT
IMIĘ I NAZWISKO	BRANŻA	NR UPRAWNIEN
mgr inż. Agnieszka Marchwicka	sanitarna	spec. instalacyjna LOD/0062/POOS/03
PRAWA AUTORSKIE ZASTRZEŻONE		Dokonywanie zmian, poprawek, skreśleń itp. oraz kopiowanie i rozpowszechnianie bez zgody jednostki autorskiej jest niedozwolone